

Anhang 3: Übersichtsliste von in der VG nachgewiesenen bzw. dokumentierten Fledermausarten (Pfalzer, 2018)

Deutscher Artname	Wissenschaftlicher Artname	Kategorie	Nachweisdatum/Zeitraum bzw. Info vom...	Ort*	Rasterzelle gemäß Übersichtsplan	Bemerkungen
Zwergfledermaus	<i>Pipistrellus pipistrellus</i>	Wochenstube	19.09.2003	Neuhemsbach, Eichenbachermühle	B7	
Zwergfledermaus	<i>Pipistrellus pipistrellus</i>	Wochenstube	?	Neuhemsbach, Eichenbacherkopf	B8	ca. 40 Tiere unter Schieferverkleidung
Zwergfledermaus	<i>Pipistrellus pipistrellus</i>	Wochenstube	21.07.2011	Neuhemsbach, Geldloch	B8	
Zwergfledermaus	<i>Pipistrellus pipistrellus</i>	Wochenstube	18.03.2014	Neuhemsbach, Randeckerhof	D10	
Wasserfledermaus	<i>Myotis daubentonii</i>	Winterquartier	Winter 2003/04	Stempelkopftunnel	D12	1 Ex.
Wasserfledermaus	<i>Myotis daubentonii</i>	Winterquartier	08.02.2018	Stempelkopftunnel	D12	1 Ex.
Wasserfledermaus	<i>Myotis daubentonii</i>	Winterquartier	19.02.2017	Stempelkopftunnel	D12	2 Ex.
Großes Mausohr	<i>Myotis myotis</i>	Winterquartier	Winter 2003/04	Stempelkopftunnel	D12	1 Ex.
Großes Mausohr	<i>Myotis myotis</i>	Winterquartier	08.02.2018	Stempelkopftunnel	D12	2 Ex.
Großes Mausohr	<i>Myotis myotis</i>	Winterquartier	19.02.2017	Stempelkopftunnel	D12	2 Ex.
Großes Mausohr	<i>Myotis myotis</i>	Winterquartier	28.12.2015	Stempelkopftunnel	D12	4 Ex.
Großes Mausohr	<i>Myotis myotis</i>	Winterquartier	06.01.2015	Stempelkopftunnel	D12	4 Ex.
Großes Mausohr	<i>Myotis myotis</i>	Winterquartier	02.02.2014	Stempelkopftunnel	D12	1 Ex.
Großes Mausohr	<i>Myotis myotis</i>	Winterquartier	29.12.2012	Stempelkopftunnel	D12	2 Ex.
Großes Mausohr	<i>Myotis myotis</i>	Winterquartier	05.02.2012	Stempelkopftunnel	D12	1 Ex.
Großes Mausohr	<i>Myotis myotis</i>	Winterquartier	18.01.2010	Stempelkopftunnel	D12	2 Ex.
Großes Mausohr	<i>Myotis myotis</i>	Winterquartier	18.01.2009	Stempelkopftunnel	D12	1 Ex.
"Bartfledermaus"	<i>Myotis mystacinus/brandtii</i>	Winterquartier	28.12.2015	Stempelkopftunnel	D12	3 Ex.
"Bartfledermaus"	<i>Myotis mystacinus/brandtii</i>	Winterquartier	06.01.2015	Stempelkopftunnel	D12	1 Ex.
"Bartfledermaus"	<i>Myotis mystacinus/brandtii</i>	Winterquartier	02.02.2014	Stempelkopftunnel	D12	2 Ex.
"Bartfledermaus"	<i>Myotis mystacinus/brandtii</i>	Winterquartier	29.12.2012	Stempelkopftunnel	D12	1 Ex.
"Bartfledermaus"	<i>Myotis mystacinus/brandtii</i>	Winterquartier	05.02.2012	Stempelkopftunnel	D12	3 Ex.
"Bartfledermaus"	<i>Myotis mystacinus/brandtii</i>	Winterquartier	18.01.2010	Stempelkopftunnel	D12	1 Ex.
"Bartfledermaus"	<i>Myotis mystacinus/brandtii</i>	Winterquartier	18.01.2009	Stempelkopftunnel	D12	2 Ex.
"Bartfledermaus"	<i>Myotis mystacinus/brandtii</i>	Winterquartier	26.02.2008	Stempelkopftunnel	D12	3 Ex.
"Bartfledermaus"	<i>Myotis mystacinus/brandtii</i>	Winterquartier	03.02.2007	Stempelkopftunnel	D12	3 Ex.
"Bartfledermaus"	<i>Myotis mystacinus/brandtii</i>	Winterquartier	10.02.2005	Stempelkopftunnel	D12	2 Ex.
Fransenfledermaus	<i>Myotis nattereri</i>	Winterquartier	06.01.2015	Stempelkopftunnel	D12	2 Ex.
Fransenfledermaus	<i>Myotis nattereri</i>	Winterquartier	16.01.2006	Stempelkopftunnel	D12	1 Ex.
Zwergfledermaus	<i>Pipistrellus pipistrellus</i>	Winterquartier	10.02.2005	Stempelkopftunnel	D12	1 Ex.
Braunes Langohr	<i>Plecotus auritus</i>	Winterquartier	08.02.2018	Stempelkopftunnel	D12	1 Ex.
Braunes Langohr	<i>Plecotus auritus</i>	Winterquartier	18.01.2009	Stempelkopftunnel	D12	1 Ex.

Anhang 3: Übersichtsliste von in der VG nachgewiesenen bzw. dokumentierten Fledermausarten (Pfalzer, 2018)

Deutscher Artname	Wissenschaftlicher Artname	Kategorie	Nachweisdatum/Zeitraum bzw. Info vom...	Ort*	Rasterzelle gemäß Übersichtsplan	Bemerkungen
Braunes Langohr	<i>Plecotus auritus</i>	Winterquartier	26.02.2008	Stempelkopftunnel	D12	1 Ex.
Braunes Langohr	<i>Plecotus auritus</i>	Winterquartier	03.02.2007	Stempelkopftunnel	D12	1 Ex.
Braunes Langohr	<i>Plecotus auritus</i>	Winterquartier	16.01.2006	Stempelkopftunnel	D12	1 Ex.
Zwergfledermaus	<i>Pipistrellus pipistrellus</i>	Reproduktionsnachweis	27.06.2017	Sembach, Kaserne	D5	Jungtierfund, noch nicht flugfähig
Großes Mausohr	<i>Myotis myotis</i>	Wochenstube	Okt./Nov. 2013	Enkenbach-Alsenborn, Unt. Eselsmühle	D7	geschätzt ca. 300 Ex.
Wasserfledermaus	<i>Myotis daubentonii</i>	Einzelnachweis	18.04.2007	Enkenbach-Alsenborn, Obere Eselsmühle	E8	Einzeltier, verletzt (in Angelhaken verfangen)
Nordfledermaus	<i>Eptesicus nilssonii</i>	Wochenstube	12.06.2009	Enkenbach-Alsenborn, Badstraße	F10	2. Wochenstubennachweis für Region Pfalz (Lit: Pfalzer & Weber 2009)
Nordfledermaus	<i>Eptesicus nilssonii</i>	Reproduktionsnachweis	01.07.2008	Enkenbach-Alsenborn, Badstraße	F10	
Nordfledermaus	<i>Eptesicus nilssonii</i>	Detektornachweis	03.09.1997	Fröhnerhof	F3/G3	Lit. Schorr 1999
Zwergfledermaus	<i>Pipistrellus pipistrellus</i>	Reproduktionsnachweis	20.07.2009	Enkenbach-Alsenborn, Am Mühlberg	F8	Einzelfund, trächtiges Weibchen
Graues Langohr	<i>Plecotus austriacus</i>	Einzelnachweis	16.11.2004	Enkenbach-Alsenborn, Hauptstraße	F8	Einzeltier, verletzt
Zwergfledermaus	<i>Pipistrellus pipistrellus</i>	Wochenstube	im Juni 1999	Mehlingen, Fröhnerhof (ehem. Schießanlage)	G3	Wochenstube mit Jungtieren, Fund bei Abrissarbeiten, anonymer Hinweis
Großes Mausohr	<i>Myotis myotis</i>	Detektornachweis	01.09.1997	Deponie Kapittelal	H1/H2	Lit. Schorr 2002
Fransenfledermaus	<i>Myotis nattereri</i>	Detektornachweis	01.09.1997	Deponie Kapittelal	H1/H2	Lit. Schorr 2002
Kleiner Abendsegler	<i>Nyctalus leisteri</i>	Detektornachweis	01.09.1997	Deponie Kapittelal	H1/H2	Lit. Schorr 2002
Großer Abendsegler	<i>Nyctalus noctula</i>	Detektornachweis	01.09.1997	Deponie Kapittelal	H1/H2	Lit. Schorr 2002
Rauhhaufledermaus	<i>Pipistrellus nathusii</i>	Detektornachweis	01.09.1997	Deponie Kapittelal	H1/H2	Lit. Schorr 2002
Zwergfledermaus	<i>Pipistrellus pipistrellus</i>	Detektornachweis	01.09.1997	Deponie Kapittelal	H1/H2	Lit. Schorr 2002
Zwergfledermaus	<i>Pipistrellus pipistrellus</i>	Einzelnachweis	27.09.2004	Mehlingen, Kapittelal Deponie	H2	
Braunes Langohr	<i>Plecotus auritus</i>	Detektornachweis	01.09.1997	Deponie Kapittelal	H2	Lit. Schorr 2002
Breitflügel-Fledermaus	<i>Eptesicus serotinus</i>	Winterquartier	24.01.2008	Kaiserslautern-Eselsfürth, Rotsandweg	I2	2 Ex.
Großes Mausohr	<i>Myotis myotis</i>	Winterquartier	08.02.2018	Kaiserslautern-Eselsfürth, Rotsandweg	I2	3 Ex.
Großes Mausohr	<i>Myotis myotis</i>	Winterquartier	19.02.2017	Kaiserslautern-Eselsfürth, Rotsandweg	I2	3 Ex.
Großes Mausohr	<i>Myotis myotis</i>	Winterquartier	13.02.2016	Kaiserslautern-Eselsfürth, Rotsandweg	I2	3 Ex.
"Bartfledermaus"	<i>Myotis mystacinus/brandtii</i>	Winterquartier	Winter 2003/04	Kaiserslautern-Eselsfürth, Rotsandweg	I2	1 Ex.
"Bartfledermaus"	<i>Myotis mystacinus/brandtii</i>	Winterquartier	19.02.2017	Kaiserslautern-Eselsfürth, Rotsandweg	I2	1 Ex.
"Bartfledermaus"	<i>Myotis mystacinus/brandtii</i>	Winterquartier	13.02.2016	Kaiserslautern-Eselsfürth, Rotsandweg	I2	1 Ex.
"Bartfledermaus"	<i>Myotis mystacinus/brandtii</i>	Winterquartier	27.01.2007	Kaiserslautern-Eselsfürth, Rotsandweg	I2	1 Ex.
Fransenfledermaus	<i>Myotis nattereri</i>	Winterquartier	08.02.2018	Kaiserslautern-Eselsfürth, Rotsandweg	I2	1 Ex.
Fransenfledermaus	<i>Myotis nattereri</i>	Winterquartier	08.01.2011	Kaiserslautern-Eselsfürth, Rotsandweg	I2	2 Ex.
Fransenfledermaus	<i>Myotis nattereri</i>	Winterquartier	16.01.2006	Kaiserslautern-Eselsfürth, Rotsandweg	I2	1 Ex.
Zwergfledermaus	<i>Pipistrellus pipistrellus</i>	Winterquartier	08.02.2018	Kaiserslautern-Eselsfürth, Rotsandweg	I2	> 17 Ex.
Zwergfledermaus	<i>Pipistrellus pipistrellus</i>	Winterquartier	19.02.2017	Kaiserslautern-Eselsfürth, Rotsandweg	I2	> 26 Ex.

Anhang 3: Übersichtsliste von in der VG nachgewiesenen bzw. dokumentierten Fledermausarten (Pfalzer, 2018)

Deutscher Artname	Wissenschaftlicher Artname	Kategorie	Nachweisdatum/Zeitraum bzw. Info vom...	Ort*	Rasterzelle gemäß Übersichtsplan	Bemerkungen
Zwergfledermaus	<i>Pipistrellus pipistrellus</i>	Winterquartier	13.02.2016	Kaiserslautern-Eselsfürth, Rotsandweg	I2	> 30 Ex.
Zwergfledermaus	<i>Pipistrellus pipistrellus</i>	Winterquartier	09.02.2015	Kaiserslautern-Eselsfürth, Rotsandweg	I2	> 45 Ex.
Zwergfledermaus	<i>Pipistrellus pipistrellus</i>	Winterquartier	31.01.2014	Kaiserslautern-Eselsfürth, Rotsandweg	I2	> 23 Ex.
Zwergfledermaus	<i>Pipistrellus pipistrellus</i>	Winterquartier	02.02.2013	Kaiserslautern-Eselsfürth, Rotsandweg	I2	> 60 Ex.
Zwergfledermaus	<i>Pipistrellus pipistrellus</i>	Winterquartier	15.02.2012	Kaiserslautern-Eselsfürth, Rotsandweg	I2	> 14 Ex.
Zwergfledermaus	<i>Pipistrellus pipistrellus</i>	Winterquartier	08.01.2011	Kaiserslautern-Eselsfürth, Rotsandweg	I2	> 15 Ex.
Zwergfledermaus	<i>Pipistrellus pipistrellus</i>	Winterquartier	18.01.2010	Kaiserslautern-Eselsfürth, Rotsandweg	I2	> 40 Ex.
Zwergfledermaus	<i>Pipistrellus pipistrellus</i>	Winterquartier	18.01.2009	Kaiserslautern-Eselsfürth, Rotsandweg	I2	> 12 Ex.
Zwergfledermaus	<i>Pipistrellus pipistrellus</i>	Winterquartier	24.01.2008	Kaiserslautern-Eselsfürth, Rotsandweg	I2	> 40 Ex.
Zwergfledermaus	<i>Pipistrellus pipistrellus</i>	Winterquartier	27.01.2007	Kaiserslautern-Eselsfürth, Rotsandweg	I2	> 5 Ex.
Zwergfledermaus	<i>Pipistrellus pipistrellus</i>	Winterquartier	16.01.2006	Kaiserslautern-Eselsfürth, Rotsandweg	I2	> 5 Ex.
Braunes Langohr	<i>Plecotus auritus</i>	Winterquartier	15.02.2012	Kaiserslautern-Eselsfürth, Rotsandweg	I2	1 Ex.
Braunes Langohr	<i>Plecotus auritus</i>	Winterquartier	08.01.2011	Kaiserslautern-Eselsfürth, Rotsandweg	I2	1 Ex.
Braunes Langohr	<i>Plecotus auritus</i>	Winterquartier	18.01.2010	Kaiserslautern-Eselsfürth, Rotsandweg	I2	1 Ex.
Braunes Langohr	<i>Plecotus auritus</i>	Winterquartier	18.01.2009	Kaiserslautern-Eselsfürth, Rotsandweg	I2	1 Ex.
Braunes Langohr	<i>Plecotus auritus</i>	Winterquartier	27.01.2007	Kaiserslautern-Eselsfürth, Rotsandweg	I2	1 Ex.
Braunes Langohr	<i>Plecotus auritus</i>	Winterquartier	16.01.2006	Kaiserslautern-Eselsfürth, Rotsandweg	I2	4 Ex.
Graues Langohr	<i>Plecotus austriacus</i>	Winterquartier	Winter 2003/04	Kaiserslautern-Eselsfürth, Rotsandweg	I2	2 Ex.
Graues Langohr	<i>Plecotus austriacus</i>	Winterquartier	18.01.2010	Kaiserslautern-Eselsfürth, Rotsandweg	I2	1 Ex.
Graues Langohr	<i>Plecotus austriacus</i>	Winterquartier	18.01.2009	Kaiserslautern-Eselsfürth, Rotsandweg	I2	1 Ex.
Graues Langohr	<i>Plecotus austriacus</i>	Winterquartier	27.01.2007	Kaiserslautern-Eselsfürth, Rotsandweg	I2	1 Ex.
Zwergfledermaus	<i>Pipistrellus pipistrellus</i>	Wochenstube	im Juni 2008	Fischbach, Harzthaler Straße	J9	ca. 60 Tiere
"Bartfledermaus"	<i>Myotis mystacinus/brandtii</i>	Winterquartier	Winter 2003/04	Frankenstein, Diemerstein	K12	2 Ex.
"Bartfledermaus"	<i>Myotis mystacinus/brandtii</i>	Winterquartier	25.02.2018	Frankenstein, Diemerstein	K12	3 Ex.
"Bartfledermaus"	<i>Myotis mystacinus/brandtii</i>	Winterquartier	17.02.2017	Frankenstein, Diemerstein	K12	2 Ex.
"Bartfledermaus"	<i>Myotis mystacinus/brandtii</i>	Winterquartier	19.02.2015	Frankenstein, Diemerstein	K12	1 Ex.
"Bartfledermaus"	<i>Myotis mystacinus/brandtii</i>	Winterquartier	23.02.2014	Frankenstein, Diemerstein	K12	2 Ex.
"Bartfledermaus"	<i>Myotis mystacinus/brandtii</i>	Winterquartier	18.02.2013	Frankenstein, Diemerstein	K12	1 Ex.
"Bartfledermaus"	<i>Myotis mystacinus/brandtii</i>	Winterquartier	31.12.2011	Frankenstein, Diemerstein	K12	3 Ex.
"Bartfledermaus"	<i>Myotis mystacinus/brandtii</i>	Winterquartier	17.01.2010	Frankenstein, Diemerstein	K12	2 Ex.
"Bartfledermaus"	<i>Myotis mystacinus/brandtii</i>	Winterquartier	18.01.2009	Frankenstein, Diemerstein	K12	1 Ex.
"Bartfledermaus"	<i>Myotis mystacinus/brandtii</i>	Winterquartier	26.02.2008	Frankenstein, Diemerstein	K12	1 Ex.
"Bartfledermaus"	<i>Myotis mystacinus/brandtii</i>	Winterquartier	22.01.2004	Frankenstein, Diemerstein	K12	1 Ex.
Braunes Langohr	<i>Plecotus auritus</i>	Winterquartier	25.02.2018	Frankenstein, Diemerstein	K12	1 Ex.
Braunes Langohr	<i>Plecotus auritus</i>	Winterquartier	17.02.2017	Frankenstein, Diemerstein	K12	2 Ex.
Braunes Langohr	<i>Plecotus auritus</i>	Winterquartier	09.02.2016	Frankenstein, Diemerstein	K12	2 Ex.
Braunes Langohr	<i>Plecotus auritus</i>	Winterquartier	19.02.2015	Frankenstein, Diemerstein	K12	1 Ex.
Braunes Langohr	<i>Plecotus auritus</i>	Winterquartier	23.02.2014	Frankenstein, Diemerstein	K12	2 Ex.
Braunes Langohr	<i>Plecotus auritus</i>	Winterquartier	18.02.2013	Frankenstein, Diemerstein	K12	1 Ex.

Anhang 3: Übersichtsliste von in der VG nachgewiesenen bzw. dokumentierten Fledermausarten (Pfalzer, 2018)

Deutscher Artname	Wissenschaftlicher Artname	Kategorie	Nachweisdatum/Zeitraum bzw. Info vom...	Ort*	Rasterzelle gemäß Übersichtsplan	Bemerkungen
Braunes Langohr	<i>Plecotus auritus</i>	Winterquartier	31.12.2011	Frankenstein, Diemerstein	K12	1 Ex.
Braunes Langohr	<i>Plecotus auritus</i>	Winterquartier	18.01.2009	Frankenstein, Diemerstein	K12	1 Ex.
Breitflügel-Fledermaus	<i>Eptesicus serotinus</i>	Wochenstube (ehemals)	?	Frankenstein, An der Rußhütte	K14	
Zwergfledermaus	<i>Pipistrellus pipistrellus</i>	Wochenstube	18.06.2012	Hochspeyer, Kiefernweg	K7	ca. 80 Tiere
Zwergfledermaus	<i>Pipistrellus pipistrellus</i>	Wochenstube	02.07.2008	Hochspeyer, Tannenstraße	K7	ca. 80 Tiere
Breitflügel-Fledermaus	<i>Eptesicus serotinus</i>	Winterquartier	06.03.2011	Frankenstein, Diemerstein	L13	1 Ex.
Breitflügel-Fledermaus	<i>Eptesicus serotinus</i>	Winterquartier	07.01.2008	Frankenstein, Diemerstein	L13	2 Ex.
Bechsteinfledermaus	<i>Myotis bechsteinii</i>	Winterquartier	06.03.2011	Frankenstein, Diemerstein	L13	1 Ex.
Wasserfledermaus	<i>Myotis daubentonii</i>	Winterquartier	06.03.2011	Frankenstein, Diemerstein	L13	2 Ex.
Wasserfledermaus	<i>Myotis daubentonii</i>	Winterquartier	17.01.2010	Frankenstein, Diemerstein	L13	2 Ex.
Wasserfledermaus	<i>Myotis daubentonii</i>	Winterquartier	18.01.2009	Frankenstein, Diemerstein	L13	1 Ex.
Wasserfledermaus	<i>Myotis daubentonii</i>	Winterquartier	07.01.2008	Frankenstein, Diemerstein	L13	1 Ex.
Wasserfledermaus	<i>Myotis daubentonii</i>	Winterquartier	01.01.2007	Frankenstein, Diemerstein	L13	2 Ex.
Wasserfledermaus	<i>Myotis daubentonii</i>	Winterquartier	14.01.2006	Frankenstein, Diemerstein	L13	1 Ex.
Wasserfledermaus	<i>Myotis daubentonii</i>	Winterquartier	23.02.2005	Frankenstein, Diemerstein	L13	2 Ex.
Großes Mausohr	<i>Myotis myotis</i>	Winterquartier	23.02.2014	Frankenstein, Diemerstein	L13	13 Ex.
Großes Mausohr	<i>Myotis myotis</i>	Winterquartier	18.02.2013	Frankenstein, Diemerstein	L13	18 Ex.
Großes Mausohr	<i>Myotis myotis</i>	Winterquartier	31.12.2011	Frankenstein, Diemerstein	L13	7 Ex.
Großes Mausohr	<i>Myotis myotis</i>	Winterquartier	06.03.2011	Frankenstein, Diemerstein	L13	9 Ex.
Großes Mausohr	<i>Myotis myotis</i>	Winterquartier	17.01.2010	Frankenstein, Diemerstein	L13	3 Ex.
Großes Mausohr	<i>Myotis myotis</i>	Winterquartier	18.01.2009	Frankenstein, Diemerstein	L13	4 Ex.
Großes Mausohr	<i>Myotis myotis</i>	Winterquartier	07.01.2008	Frankenstein, Diemerstein	L13	7 Ex.
Großes Mausohr	<i>Myotis myotis</i>	Winterquartier	01.01.2007	Frankenstein, Diemerstein	L13	1 Ex.
Großes Mausohr	<i>Myotis myotis</i>	Winterquartier	14.01.2006	Frankenstein, Diemerstein	L13	1 Ex.
Großes Mausohr	<i>Myotis myotis</i>	Winterquartier	23.02.2005	Frankenstein, Diemerstein	L13	2 Ex.
"Bartfledermaus"	<i>Myotis mystacinus/brandtii</i>	Winterquartier	23.02.2014	Frankenstein, Diemerstein	L13	4 Ex.
"Bartfledermaus"	<i>Myotis mystacinus/brandtii</i>	Winterquartier	18.02.2013	Frankenstein, Diemerstein	L13	10 Ex.
"Bartfledermaus"	<i>Myotis mystacinus/brandtii</i>	Winterquartier	31.12.2011	Frankenstein, Diemerstein	L13	8 Ex.
"Bartfledermaus"	<i>Myotis mystacinus/brandtii</i>	Winterquartier	06.03.2011	Frankenstein, Diemerstein	L13	9 Ex.
"Bartfledermaus"	<i>Myotis mystacinus/brandtii</i>	Winterquartier	17.01.2010	Frankenstein, Diemerstein	L13	1 Ex.
"Bartfledermaus"	<i>Myotis mystacinus/brandtii</i>	Winterquartier	18.01.2009	Frankenstein, Diemerstein	L13	5 Ex.
"Bartfledermaus"	<i>Myotis mystacinus/brandtii</i>	Winterquartier	07.01.2008	Frankenstein, Diemerstein	L13	8 Ex.
"Bartfledermaus"	<i>Myotis mystacinus/brandtii</i>	Winterquartier	01.01.2007	Frankenstein, Diemerstein	L13	3 Ex.
"Bartfledermaus"	<i>Myotis mystacinus/brandtii</i>	Winterquartier	14.01.2006	Frankenstein, Diemerstein	L13	2 Ex.
"Bartfledermaus"	<i>Myotis mystacinus/brandtii</i>	Winterquartier	23.02.2005	Frankenstein, Diemerstein	L13	2 Ex.
Fransenfledermaus	<i>Myotis nattereri</i>	Winterquartier	23.02.2014	Frankenstein, Diemerstein	L13	2 Ex.
Fransenfledermaus	<i>Myotis nattereri</i>	Winterquartier	18.02.2013	Frankenstein, Diemerstein	L13	11 Ex.
Fransenfledermaus	<i>Myotis nattereri</i>	Winterquartier	31.12.2011	Frankenstein, Diemerstein	L13	16 Ex.

Anhang 3: Übersichtliste von in der VG nachgewiesenen bzw. dokumentierten Fledermausarten (Pfalzer, 2018)

Deutscher Artname	Wissenschaftlicher Artname	Kategorie	Nachweisdatum/Zeitraum bzw. Info vom...	Ort*	Rasterzelle gemäß Übersichtsplan	Bemerkungen
Fransenfledermaus	<i>Myotis nattereri</i>	Winterquartier	06.03.2011	Frankenstein, Diemerstein	L13	11 Ex.
Fransenfledermaus	<i>Myotis nattereri</i>	Winterquartier	17.01.2010	Frankenstein, Diemerstein	L13	10 Ex.
Fransenfledermaus	<i>Myotis nattereri</i>	Winterquartier	18.01.2009	Frankenstein, Diemerstein	L13	7 Ex.
Fransenfledermaus	<i>Myotis nattereri</i>	Winterquartier	07.01.2008	Frankenstein, Diemerstein	L13	6 Ex.
Fransenfledermaus	<i>Myotis nattereri</i>	Winterquartier	01.01.2007	Frankenstein, Diemerstein	L13	4 Ex.
Fransenfledermaus	<i>Myotis nattereri</i>	Winterquartier	14.01.2006	Frankenstein, Diemerstein	L13	3 Ex.
Fransenfledermaus	<i>Myotis nattereri</i>	Winterquartier	23.02.2005	Frankenstein, Diemerstein	L13	4 Ex.
Zwergfledermaus	<i>Pipistrellus pipistrellus</i>	Reproduktionsnachweis	25.07.2012	Frankenstein, Hauptstraße	L13	Jungtierfund, Wochenstube am Haus
Braunes Langohr	<i>Plecotus auritus</i>	Winterquartier	18.02.2013	Frankenstein, Diemerstein	L13	2 Ex.
Braunes Langohr	<i>Plecotus auritus</i>	Winterquartier	31.12.2011	Frankenstein, Diemerstein	L13	1 Ex.
Braunes Langohr	<i>Plecotus auritus</i>	Winterquartier	06.03.2011	Frankenstein, Diemerstein	L13	1 Ex.
Braunes Langohr	<i>Plecotus auritus</i>	Winterquartier	18.01.2009	Frankenstein, Diemerstein	L13	1 Ex.
Braunes Langohr	<i>Plecotus auritus</i>	Winterquartier	01.01.2007	Frankenstein, Diemerstein	L13	1 Ex.
Braunes Langohr	<i>Plecotus auritus</i>	Winterquartier	23.02.2005	Frankenstein, Diemerstein	L13	1 Ex.
Graues Langohr	<i>Plecotus austriacus</i>	Winterquartier	18.01.2009	Frankenstein, Diemerstein	L13	1 Ex.
Breitflügelfledermaus	<i>Eptesicus serotinus</i>	Einzelnachweis	Jahr 2003	Frankenstein, Schliertal	L15	
Zwergfledermaus	<i>Pipistrellus pipistrellus</i>	Wochenstube	09.08.2013	Hochspeyer, Weiherstraße	L7	
Zwergfledermaus	<i>Pipistrellus pipistrellus</i>	Einzelnachweis	26.03.2013	Hochspeyer, Sandhofstraße	L8	
Großes Mausohr	<i>Myotis myotis</i>	Detektornachweis	23.08.1999	Hochspeyer, Leinhof	N8	Lit. Weber 2002
Großes Mausohr	<i>Myotis myotis</i>	Detektornachweis	12.07.1999	Hochspeyer, Leinhof	N8	Lit. Weber 2002
Kleiner Abendsegler	<i>Nyctalus leisleri</i>	Detektornachweis	28.05.1999	Hochspeyer, Leinhof	N8	Lit. Weber 2002
Großer Abendsegler	<i>Nyctalus noctula</i>	Detektornachweis	23.09.1999	Hochspeyer, Leinhof	N8	Lit. Weber 2002
Großer Abendsegler	<i>Nyctalus noctula</i>	Detektornachweis	21.09.1999	Hochspeyer, Leinhof	N8	Lit. Weber 2002
Großer Abendsegler	<i>Nyctalus noctula</i>	Detektornachweis	23.08.1999	Hochspeyer, Leinhof	N8	Lit. Weber 2002
Großer Abendsegler	<i>Nyctalus noctula</i>	Detektornachweis	02.08.1999	Hochspeyer, Leinhof	N8	Lit. Weber 2002
Großer Abendsegler	<i>Nyctalus noctula</i>	Detektornachweis	12.07.1999	Hochspeyer, Leinhof	N8	Lit. Weber 2002
Großer Abendsegler	<i>Nyctalus noctula</i>	Detektornachweis	28.05.1999	Hochspeyer, Leinhof	N8	Lit. Weber 2002
Rauhhaufledermaus	<i>Pipistrellus nathusii</i>	Detektornachweis	23.08.1999	Hochspeyer, Leinhof	N8	Lit. Weber 2002

Anhang 3: Übersichtsliste von in der VG nachgewiesenen bzw. dokumentierten Fledermausarten (Pfalzer, 2018)

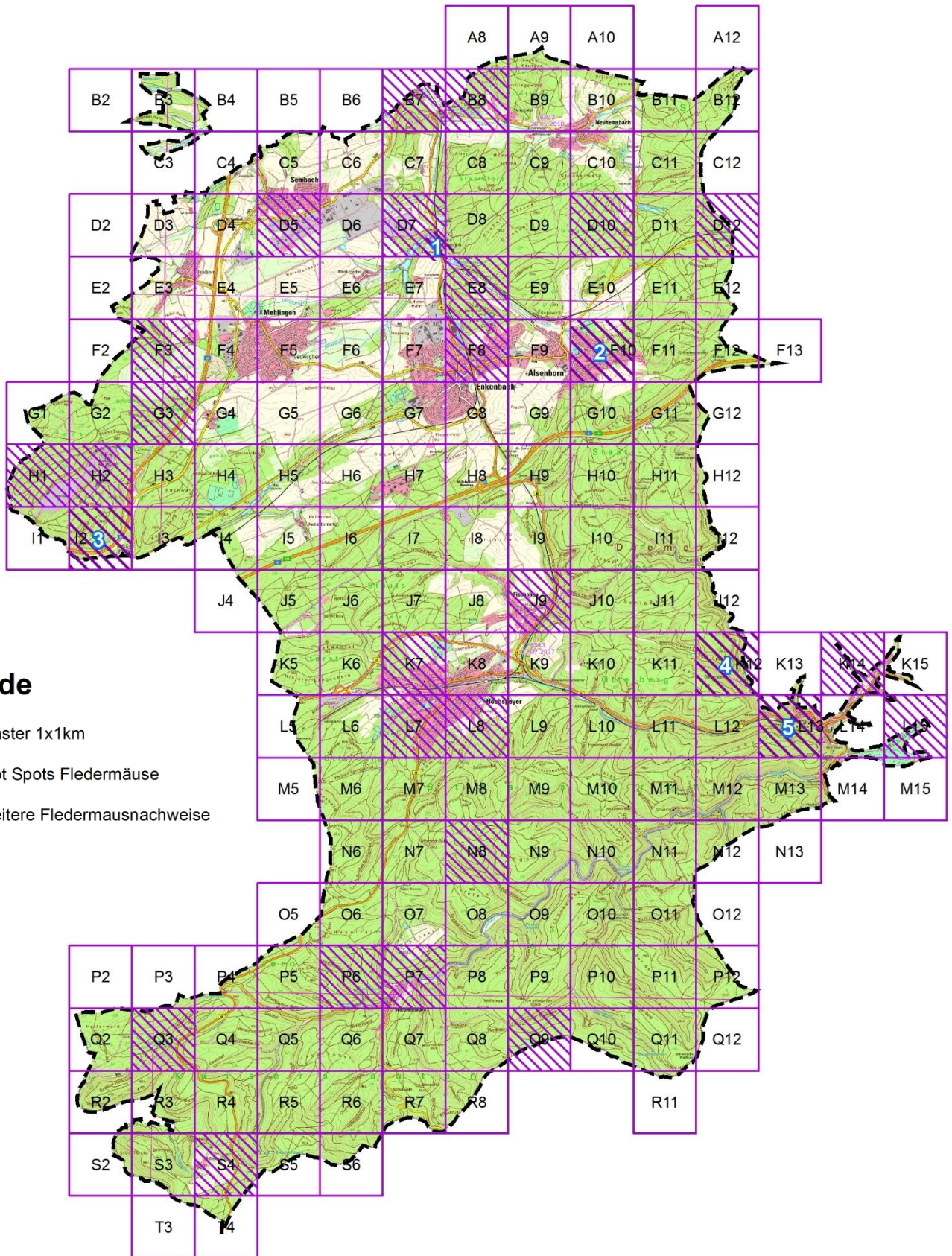
Deutscher Artname	Wissenschaftlicher Artname	Kategorie	Nachweisdatum/Zeitraum bzw. Info vom...	Ort*	Rasterzelle gemäß Übersichtsplan	Bemerkungen
Zwergfledermaus	<i>Pipistrellus pipistrellus</i>	Detektornachweis	23.09.1999	Hochspeyer, Leinhof	N8	Lit. Weber 2002
Zwergfledermaus	<i>Pipistrellus pipistrellus</i>	Detektornachweis	21.09.1999	Hochspeyer, Leinhof	N8	Lit. Weber 2002
Zwergfledermaus	<i>Pipistrellus pipistrellus</i>	Detektornachweis	23.08.1999	Hochspeyer, Leinhof	N8	Lit. Weber 2002
Zwergfledermaus	<i>Pipistrellus pipistrellus</i>	Detektornachweis	02.08.1999	Hochspeyer, Leinhof	N8	Lit. Weber 2002
Zwergfledermaus	<i>Pipistrellus pipistrellus</i>	Detektornachweis	12.07.1999	Hochspeyer, Leinhof	N8	Lit. Weber 2002
Zwergfledermaus	<i>Pipistrellus pipistrellus</i>	Detektornachweis	18.06.1999	Hochspeyer, Leinhof	N8	Lit. Weber 2002
Zwergfledermaus	<i>Pipistrellus pipistrellus</i>	Detektornachweis	28.05.1999	Hochspeyer, Leinhof	N8	Lit. Weber 2002
Zwergfledermaus	<i>Pipistrellus pipistrellus</i>	Detektornachweis	06.05.1999	Hochspeyer, Leinhof	N8	Lit. Weber 2002
Kleine Bartfledermaus	<i>Myotis mystacinus</i>	Einzelnachweis	23.04.2012	Waldleiningen, Lauterstraße	P6	
Zwergfledermaus	<i>Pipistrellus pipistrellus</i>	Wochenstube	23.06.2015	Waldleiningen, Leinhofstraße	P7	
Zwergfledermaus	<i>Pipistrellus pipistrellus</i>	Wochenstube	06.07.2007	Waldleiningen, Leinhofstraße	P7	
Nordfledermaus	<i>Eptesicus nilssonii</i>	Detektornachweis	22.05.2012	Waldleiningen, Balkenbrunnen	Q3	
Breitflügel-Fledermaus	<i>Eptesicus serotinus</i>	Detektornachweis	09.08.2012	Waldleiningen, Balkenbrunnen	Q3	
Fransenfledermaus	<i>Myotis nattereri</i>	Detektornachweis	18.06.2012	Waldleiningen, Balkenbrunnen	Q3	
Kleiner Abendsegler	<i>Nyctalus leisleri</i>	Detektornachweis	09.08.2012	Waldleiningen, Balkenbrunnen	Q3	
Kleiner Abendsegler	<i>Nyctalus leisleri</i>	Detektornachweis	18.06.2012	Waldleiningen, Balkenbrunnen	Q3	
Kleiner Abendsegler	<i>Nyctalus leisleri</i>	Detektornachweis	22.05.2012	Waldleiningen, Balkenbrunnen	Q3	
Rauhhaufledermaus	<i>Pipistrellus nathusii</i>	Detektornachweis	18.07.2012	Waldleiningen, Balkenbrunnen	Q3	
Zwergfledermaus	<i>Pipistrellus pipistrellus</i>	Detektornachweis	09.08.2012	Waldleiningen, Balkenbrunnen	Q3	
Zwergfledermaus	<i>Pipistrellus pipistrellus</i>	Detektornachweis	18.07.2012	Waldleiningen, Balkenbrunnen	Q3	
Zwergfledermaus	<i>Pipistrellus pipistrellus</i>	Detektornachweis	18.06.2012	Waldleiningen, Balkenbrunnen	Q3	
Zwergfledermaus	<i>Pipistrellus pipistrellus</i>	Detektornachweis	22.05.2012	Waldleiningen, Balkenbrunnen	Q3	
Braunes Langohr	<i>Plecotus auritus</i>	Detektornachweis	22.05.2012	Waldleiningen, Balkenbrunnen	Q3	
Zwergfledermaus	<i>Pipistrellus pipistrellus</i>	Detektornachweis	26.08.1999	Waldleiningen, Steigberg	Q9	Lit. Weber 2002
Zwergfledermaus	<i>Pipistrellus pipistrellus</i>	Detektornachweis	05.08.1999	Waldleiningen, Steigberg	Q9	Lit. Weber 2002
Zwergfledermaus	<i>Pipistrellus pipistrellus</i>	Detektornachweis	20.07.1999	Waldleiningen, Steigberg	Q9	Lit. Weber 2002
Zwergfledermaus	<i>Pipistrellus pipistrellus</i>	Detektornachweis	25.06.1999	Waldleiningen, Steigberg	Q9	Lit. Weber 2002
Zwergfledermaus	<i>Pipistrellus pipistrellus</i>	Detektornachweis	01.06.1999	Waldleiningen, Steigberg	Q9	Lit. Weber 2002
Bechsteinfledermaus	<i>Myotis bechsteinii</i>	Einzelnachweis	Jahr 1998	Stüterhof	S4	Einzeltiere in Nistkästen

\*Ortsangaben i.d.R. nicht punktgenau - Lage in 1x1km-Raster  
fett markiert sind aktuellere Nachweise ab 2010

Die Daten wurden von Mitgliedern des Arbeitskreises Fledermausschutz Rheinland-Pfalz (AKF-RLP) im Rahmen ehrenamtlicher Erfassungen erhoben und verbleiben auch nach Weitergabe an den (Haupt-)Auftraggeber in deren Eigentum. Vor einer Publikation ist das Einverständnis der Datenerheber einzuholen. Punktgenaue Quartierdaten dürfen aus Schutzgründen nicht öffentlich zugänglich gemacht werden. Sie sind bei Kartendarstellungen mit einer angemessenen "Unschärfe" abzubilden (z.B. 1km x 1km Raster).

"Bartfledermäuse" werden im Winterquartier nicht auf Artniveau bestimmt. Es kann sich um die Große und/oder Kleine Bartfledermaus handeln.

Anhang 3: Übersichtsliste von in der VG nachgewiesenen bzw. dokumentierten Fledermausarten  
(Pfalzer, 2018)



**Legende**

- Raster 1x1km
- Hot Spots Fledermäuse
- weitere Fledermausnachweise